



# AXA EUR KONTO

ISIN: CZ0008472586

31. 8. 2019

## Strategie

Fond investuje zejména do krátkodobých dluhopisů, nástrojů peněžního trhu a depozit vydávaných v EUR. Díky své investiční politice je fond určený zejména konzervativním investorům, kteří měří výkonnost své investice v EUR. Případně pro korunové investory, kteří jsou ovšem připraveni přijmout měnové riziko, jenž může podstatně ovlivnit výkonnost jejich investice.

Minimální doporučený investiční horizont je 1 rok.

## Informace o fondu

Datum založení (resp. vydání PL)	26. 3. 2007
Počáteční hodnota podílového listu	0,039954 €
Aktuální hodnota podílového listu	0,045587 €
Hodnota celkového majetku fondu	69 032 461 €
Číslo účtu	2102192815/2700 (měna: EUR)
Vstupní poplatek	dle platného sazebníku
Úplata za obhospodařování	0,25 %
Minimální investice	od 16 EUR

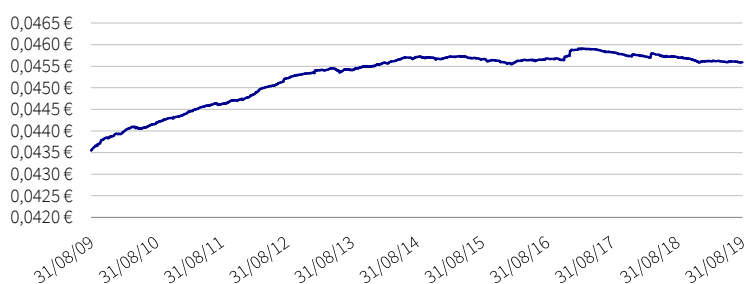
## Tituly s největším podílem

Titul	Kupón v %	Datum splatnosti	% podíl portfolia
AXA IM US HY			2,05 %
AXA WF Emerging Bonds SD			1,57 %
Societe Generale	1,28	27. 12. 19	1,45 %
AXA IM EUR Short Dur.			1,30 %
České dráhy	1,88	25. 05. 23	0,61 %
PKOBHB 0 0,25 11/23/21 Corp	0,25	23. 11. 21	0,43 %
Slov. sporitelňa (HZL)	0,16	19. 11. 20	0,29 %
ČEZ	0,88	21. 11. 22	0,15 %

## Další informace

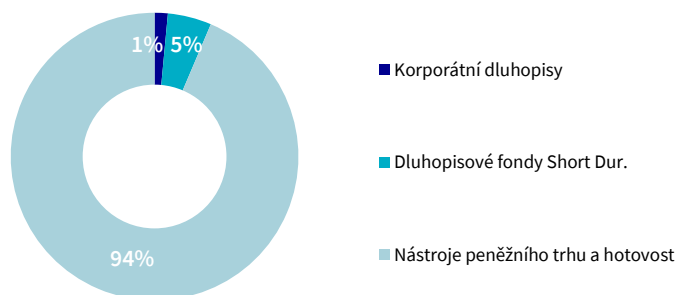
Mod. durace (roky)	0,52
Hrubý výnos portfolia	0,24 %
Volatilita 3 roky (ann.)	0,28 %
Volatilita 5 let (ann.)	0,25 %

## Graf vývoje hodnoty fondu v EUR za posledních 10 let

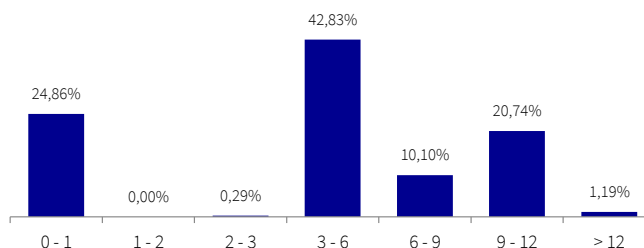


ZHODNOCENÍ FONDU V EUR %					
1 měsíc	3 měsíce	6 měsíců	YTD	1 rok	Od založení
-0,04	-0,01	-0,06	0,00	-0,26	14,10
3 roky	3 roky p. a.	5 let	5 let p. a.	10 let	10 let p. a.
-0,20	-0,07	-0,27	-0,05	4,69	0,46

## Struktura portfolia



## Splatnost dluhopisů (měsíce)



AXA investiční společnost a.s., Lazarská 13/8, 120 00 Praha 2, Česká republika AXA linka: +420 292 292 292, Fax: +420 225 021 200, E-mail: info@axa.cz, www.axa.cz, IČ: 64 57 90 18, společnost je zapsána v obchodním rejstříku vedeném Městským soudem v Praze, oddíl B, vložka 7462

Upozornění: U variabilních dluhopisů je použita doba do splatnosti nejbližšího kupónu. Investice do podílových listů v sobě obsahuje riziko kolísání aktuální hodnoty investované částky a výnosu z ní a není zaručena návratnost původně investované částky. Minulá výkonnost nezaručuje výkonnost budoucí. Tento materiál má pouze informativní charakter a jeho účelem není nahradit statut nebo poskytnout jeho kompletní shrnutí. Před investováním do tohoto fondu se důkladně seznámte s jeho statutem a sdělením klíčových informací, které jsou k dispozici na internetových stránkách www.axainvestice.cz nebo u distributora.