



AXA CZK KONTO

ISIN: CZ0008472602

30. 4. 2020

Strategie

Fond investuje zejména do krátkodobých dluhopisů, nástrojů peněžního trhu a depozit. Díky této investiční politice je určen zejména konzervativním investorům, kteří preferují pouze nízkou míru rizika, a tomu odpovídající úroveň a stabilitu výnosu. Slouží jako nástroj pro zhodnocování finančních prostředků v krátkém horizontu a pro tvorbu krátkodobých rezerv.

Minimální doporučený investiční horizont je 1 rok.

Informace o fondu

| | |
|------------------------------------|---------------------------|
| Datum založení (resp. vydání PL) | 26. 3. 2007 |
| Počáteční hodnota podílového listu | 1,0000 Kč |
| Aktuální hodnota podílového listu | 1,1324 Kč |
| Hodnota celkového majetku fondu | 641 783 939 Kč |
| Číslo účtu | 513622024/2700 (měna: Kč) |
| Vstupní poplatek | dle platného sazebníku |
| Úplata za obhospodařování | 0,25 % |
| Minimální investice | od 500 Kč |

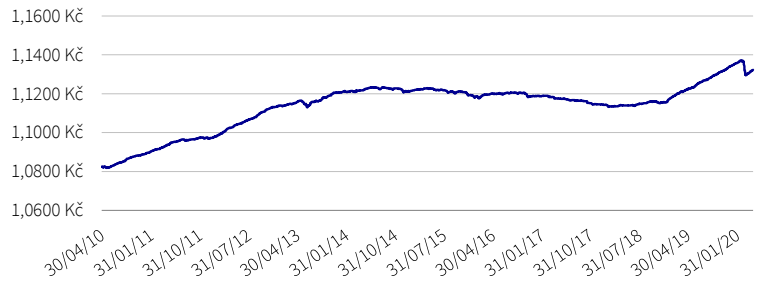
Tituly s největším podílem

| Titul | Kupón v % | Datum splatnosti | % podíl portfolia |
|----------------------|-----------|------------------|-------------------|
| Česká republika 2021 | 0,75 | 23. 02. 21 | 10,05 % |
| IIB VAR/21 | 1,48 | 26. 04. 21 | 2,28 % |
| CETIN FIN. 1,423 | 1,42 | 06. 12. 21 | 1,88 % |
| Essity AB 0,5% 16/21 | 0,50 | 26. 05. 21 | 1,65 % |

Další informace

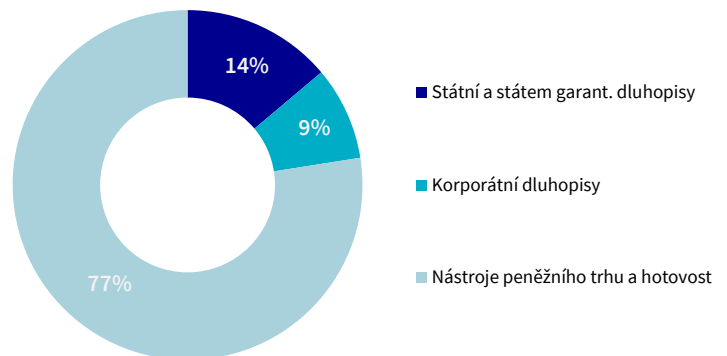
| | |
|--------------------------|--------|
| Mod. durace (roky) | 0,52 |
| Hrubý výnos portfolia | 1,30 % |
| Volatilita 3 roky (ann.) | 0,44 % |
| Volatilita 5 let (ann.) | 0,38 % |

Graf vývoje hodnoty fondu za posledních 10 let

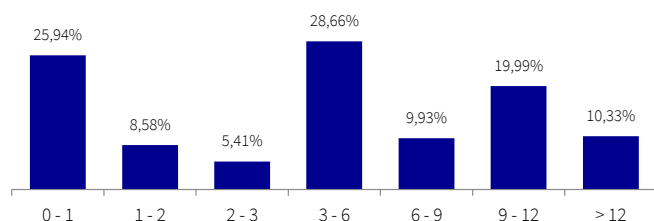


| ZHODNOCENÍ FONDU V % | | | | | |
|----------------------|--------------|----------|-------------|--------|--------------|
| 1 měsíc | 3 měsíce | 6 měsíců | YTD | 1 rok | Od založení |
| 0,17 | -0,31 | 0,10 | -0,18 | 0,91 | 13,24 |
| 3 roky | 3 roky p. a. | 5 let | 5 let p. a. | 10 let | 10 let p. a. |
| 1,32 | 0,44 | 0,86 | 0,17 | 4,61 | 0,45 |

Struktura portfolia



Splatnost dluhopisů (měsíce)



AXA investiční společnost a.s., Lazarská 13/8, 120 00 Praha 2, Česká republika, IČO: 64 57 90 18, společnost je zapsána v obchodním rejstříku vedeném Městským soudem v Praze, oddíl B, vložka 7462; Kontaktní adresa: Úzká 488/8, Brno, PŠC 602 00, Česká republika; AXA linka: +420 292 292 292, Fax: +420 225 021 200, E-mail: info@axa.cz, www.axa.cz

Upozornění: U variabilních dluhopisů je použita doba do splatnosti nejbližšího kupónu. Investice do podílových listů v sobě obsahuje riziko kolísání aktuální hodnoty investované částky a výnosu z ní a není zaručena návratnost původně investované částky. Minulá výkonnost nezaručuje výkonnost budoucí. Tento materiál má pouze informativní charakter a jeho účelem není nahradit statut nebo poskytnout jeho kompletní shrnutí. Před investováním do tohoto fondu se důkladně seznáme s jeho statutem a sdělením klíčových informací, které jsou k dispozici na internetových stránkách www.axainvestice.cz nebo u distributora.